

RDX Manager インストール手順

RDX 装置をお買い上げいただきましてありがとうございます。本書は N8151-105、N8151-125 内蔵 RDX および N8160-99 外付 RDX で使用する RDX Tools (RDX Manager) のインストール手順を記載しています。

1. 概要

本モジュールは RDX 装置のイジェクト動作をサポートするツールです。

RDX 装置を安定してご使用いただくために、本ツールのインストールをお願い致します。

2. リリースバージョン

RDX Manager 1.0.33

3. 更新内容

■Windows Server 2019 対応(RDX Utility の代替)

※Windows Server 2008 はサポート対象外なので RDX Manager は起動できません。※

4. 必要部材

手順書(本書)に加え、事前に以下の部材があることを確認してください。

OS	必要部材
Windows	1) インストールファイル(RDX Manager 1.0.33)

5. 適用手順

5-1. 事前準備

インストール前に以下の作業を実施してください。

5-1-1. 旧バージョンの RDX Utility、RDX Manager のアンインストール

既にRDX UtilityやRDX Manager 1.0.33以前のバージョンがインストールされている場合にはアンインストールをしてください。

■RDX Utility、RDX Manager のアンインストール手順

[コントロールパネル] - [プログラムと機能]から[RDX Utility_1.XX]または[RDX Manager Installer _0.1.0.XX]のアンインストールを実施してください。

5-2. RDX Tools(RDX Manager)のインストール手順

RDX Manager のインストールには管理者としてログインするか、管理者権限を持っている必要があります。

5-2-1. 「RDX Manager _0.1.0.33」のフォルダを開き、「RDX Manager Installer _0.1.0.33.exe」ファイルを実行します。

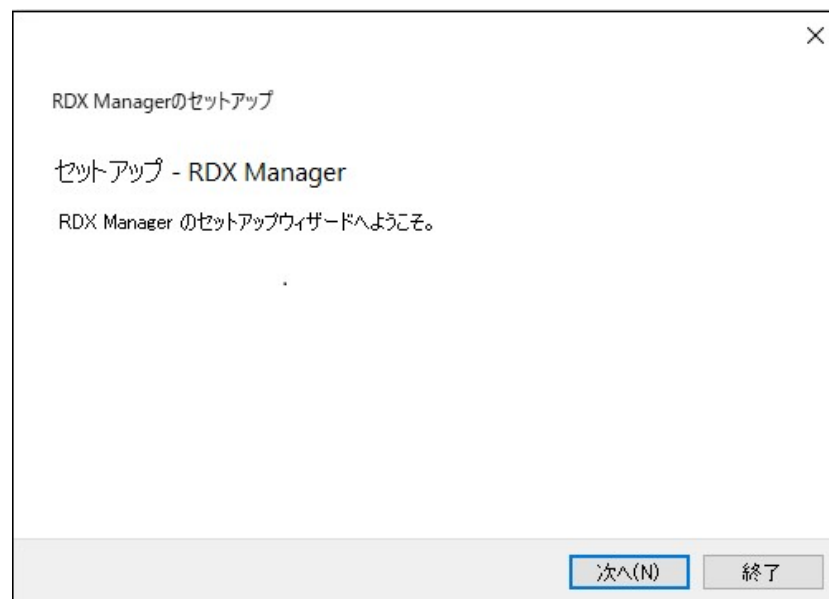


図1 RDX Manager インストール画面1

5-2-2. 画面の指示に従いインストールを進めます。

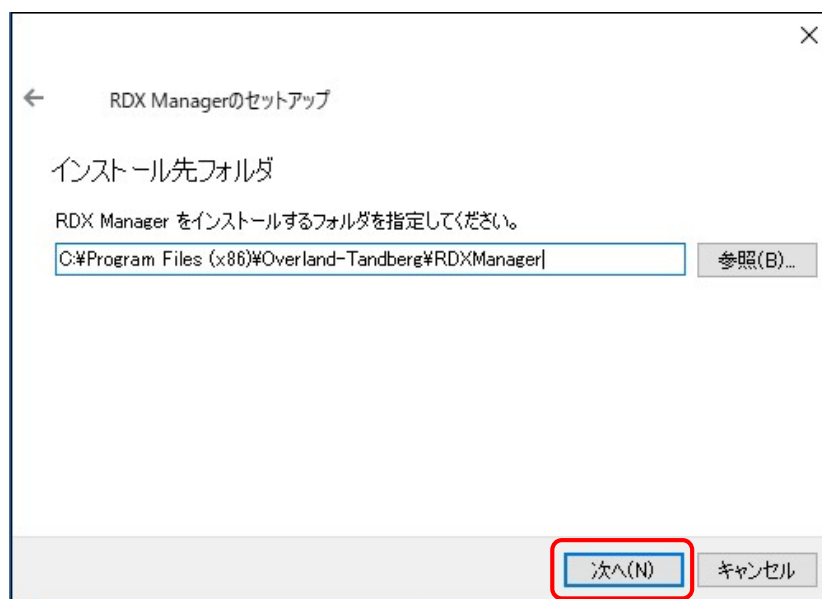


図 2 RDX Manager インストール画面2

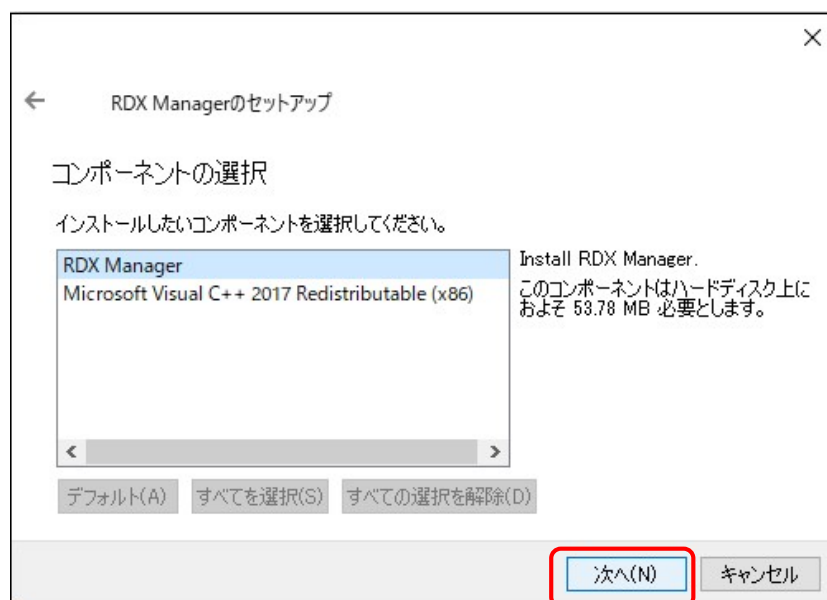


図 3 RDX Manager インストール画面3



図 4 RDX Manager インストール画面4



図 5 RDX Manager インストール画面5

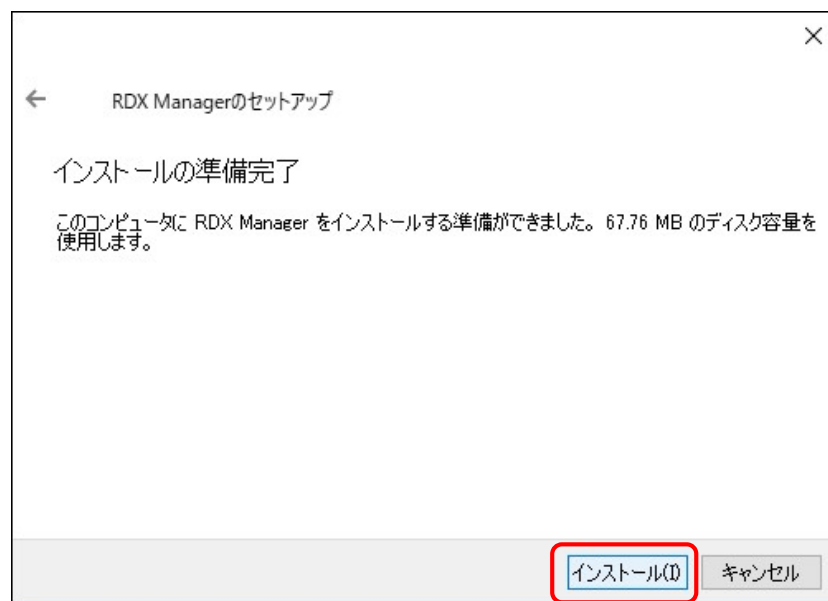


図 6 RDX Manager インストール画面6

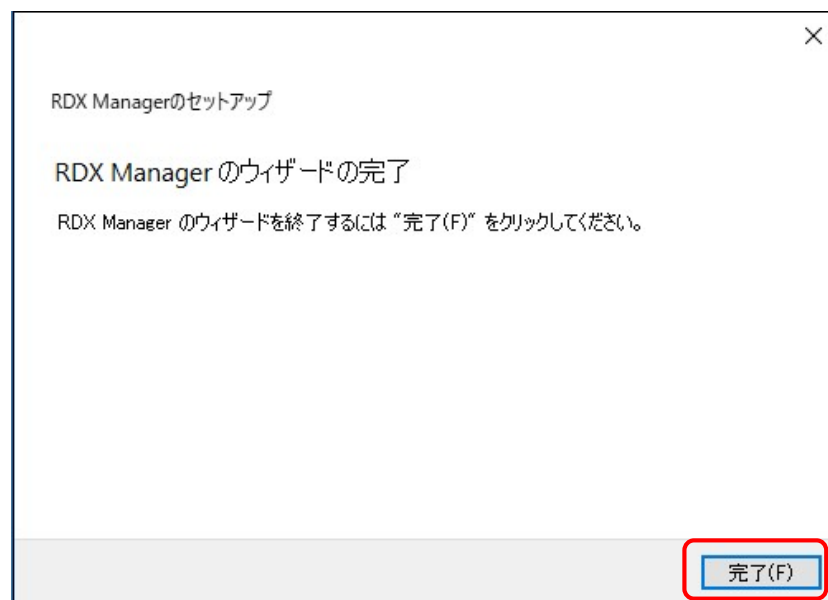


図 7 RDX Manager インストール完了画面

5-2-3. RDX Tools(RDX Manager)のインストールは完了です。

RDX Manager installation instruction for N8160-99 external RDX, N8151-105 and N8151-125 Internal RDX

Thank you for purchasing and using RDX devices. This document describes the process of installing tools of Internal RDX.

1. Outline

This module is the tool with which ejecting movement of RDX equipment is supported.
To use the Built-In RDX with more stability, RDX Manager installation is preferable.

2. Release version

RDX Manager 1.0.33

3. Changes

Windows Server 2019 correspondence (substitution of RDX Utility)

※Support is non-applicable, so Windows Server 2008 can't start RDX Manager.※

4. Necessary items

Please make sure you have the following items.

OS	Necessary items
Windows	1) Installation tool (RDX Tools (RDX Manager))

5. Process of RDX Manager installation

5-1. Preparation

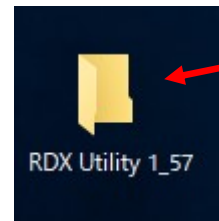
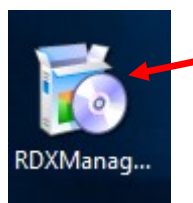
Please go through the following procedure before Installation the RDX Manager.

5-1-1. Uninstallation of RDX Utility of the old version and RDX Manager

When the version before RDX Utility and RDX Manager 1.0.33 is installed already, please do uninstallation.

■ Uninstallation instruction

Please uninstall [RDXUtility_1.XX] or [RDX Manager Installer _0.1.0.XX] from [Control Panel] - [program and the function].



5-2. Install RDX Tools “RDX Manager”.

Once RDX Tools get installed, RDX Manager and a service that controls eject button are also installed. Either logging in as an administrator or having administrator rights is needed for the installation.

5-2-1. Open the folder where “RDX Manager _0.1.0.33” exists, and execute the file “RDX Manager Installer _0.1.0.33.exe”.

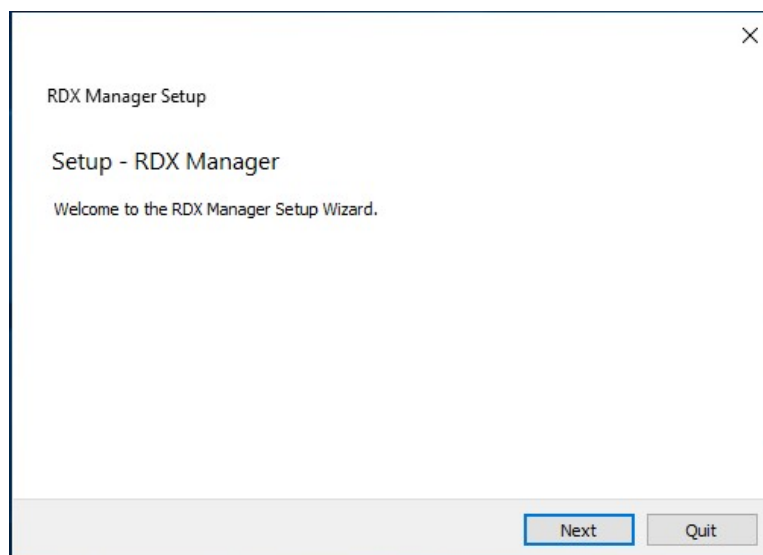


Fig 1 RDX Manager installation screen1

5-2-2. Follow the instruction and proceed the installation.

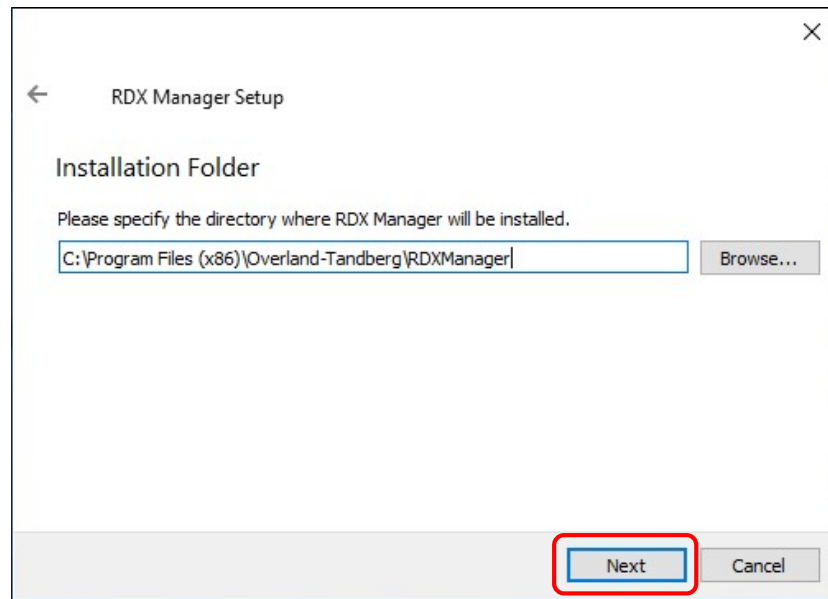


Fig 2 RDX Manager installation screen2

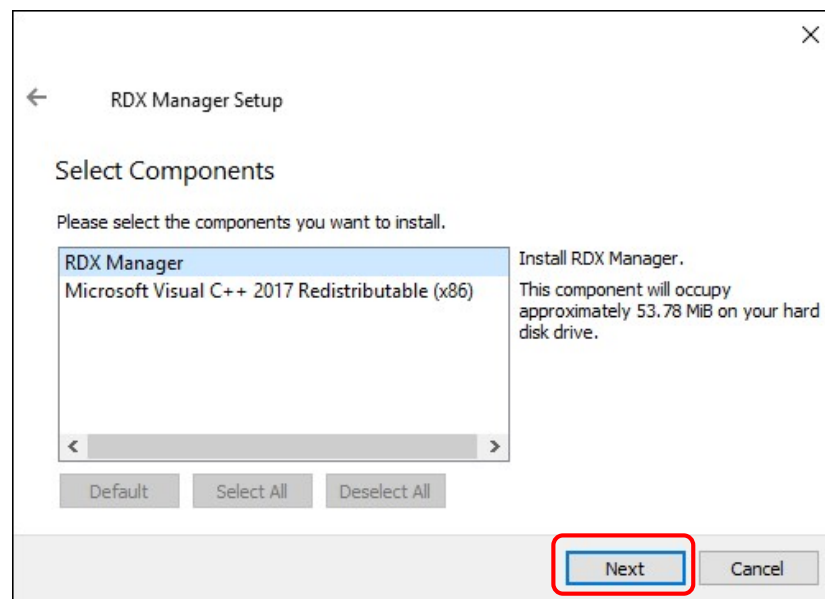


Fig 3 RDX Manager installation screen3

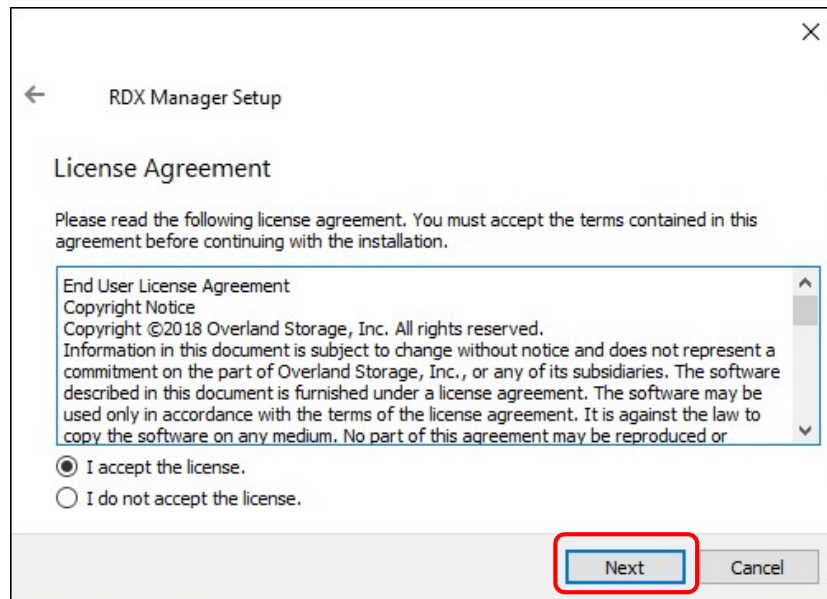


Fig 4 RDX Manager installation screen4

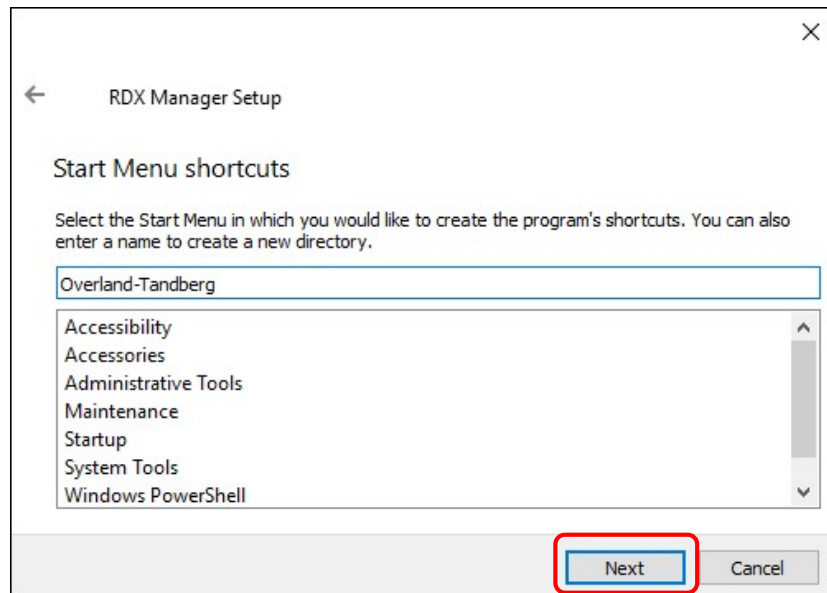


Fig 5 RDX Manager installation screen5

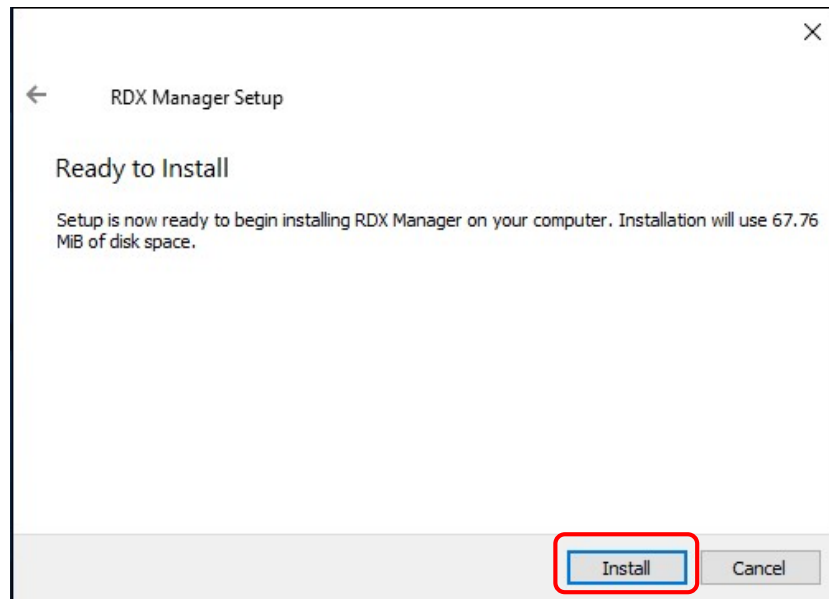


Fig 6 RDX Manager installation screen6

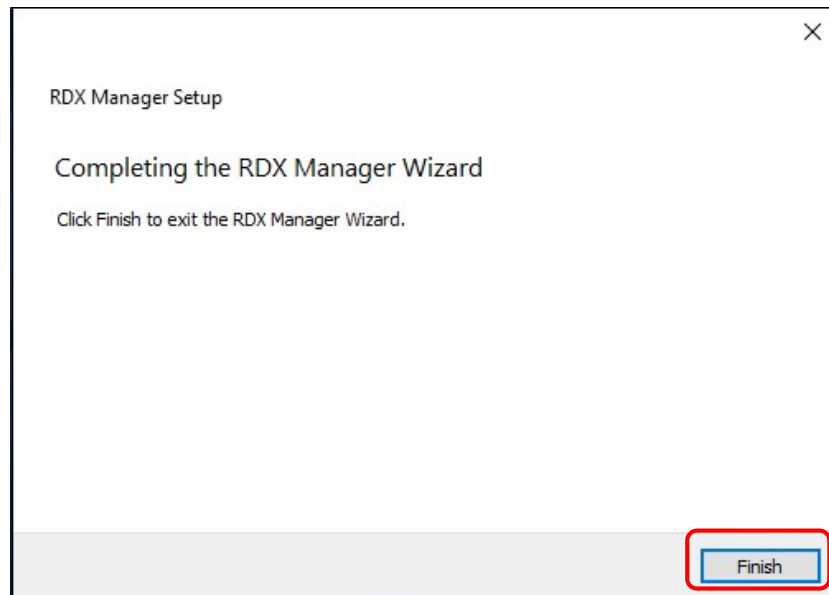


Fig 7 RDX Manager installation completed screen

5-2-3. Installing RDX Tools is completed.